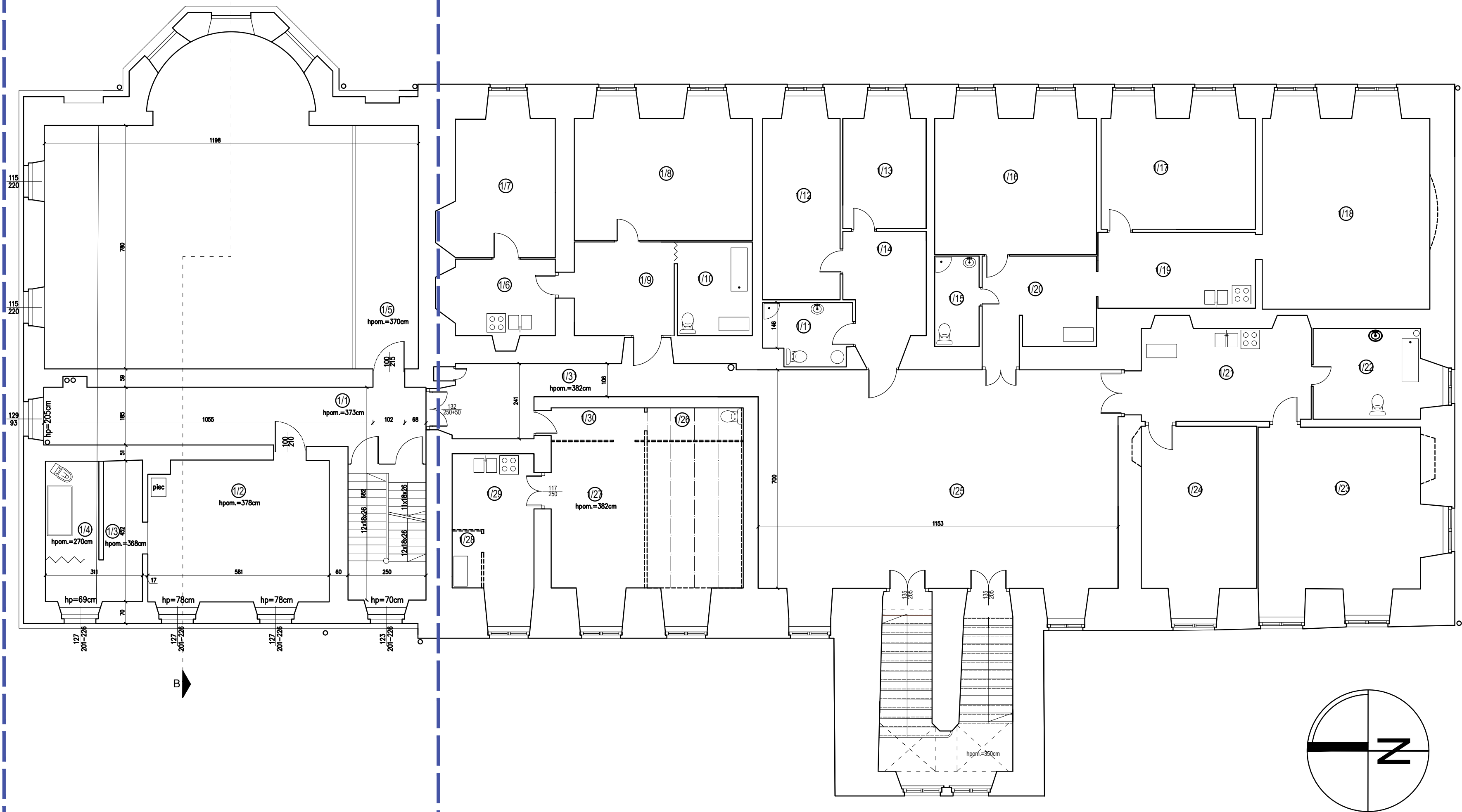


KAPLICA  
ZAKRES OPRACOWANIA

CZĘŚĆ PAŁACOWA



Zestawienie powierzchni i piętra			
Nr pom.	Nazwa pom.	Posadzka	Powierzchnia (m2)
1/1	Korytarz+kl sch	deski drewn.	30,20
1/2	Pokój	deski drewn.	26,00
1/3	Kuchnia	wykl. pvc	8,16
1/4	Łazienka	pl. ceramiczne	5,39
razem:			69,75
1/5	Chór kaplicy	deski drewn.	15,78

<b>BUP</b>		<b>BIURO USŁUG PROJEKTOWYCH</b>		<b>KRZYSZTOF WOŹNIAKOWSKI</b> Karczowska 5B; 59-307 Raszków http://www.buprojekt.pl tel.: 76 840 13 19 / 604 414 730 e-mail: buprojekt@post.pl fax.: 76 744 27 97		
<b>OBJEKT:</b>		Remont i przebudowa kaplicy pałacowej wraz ze zmianą sposobu użytkowania na świetlicę wiejską				
<b>LOKALIZACJA:</b>		Kunów 49 gm. Zgorzelec, dz.nr 189/4				
<b>TYTUŁ:</b>		Rzut i piętra - inwentaryzacja				
<b>OPRACOWALI</b>	<b>Imię i Nazwisko</b>	<b>Nr uprawnień</b>	<b>Specjalność</b>	<b>Funkcja</b>	<b>Podpis</b>	<b>Data</b>
	mgr inż. arch. Marek Soszyński	30/84/Lw	spec. architekt.	projektant		20.09.2021
	mgr inż. arch. Małgorzata Szerabińska		spec. architekt.	asyst. projektanta		20.09.2021
	mgr inż. arch. Dorota Zieniuk	114/DSOKK/2017	spec. architekt.	sprawdzający		20.09.2021
<b>Format: A2</b>		<b>Skala: 1:100</b>		<b>Nr rysunku:UGZ 03 03 02 05</b>		